

# CALYPSO

L'irrigation connectée

## UNE GAMME DE PRODUITS COMPLEMENTAIRES

**CALYPSO M** est un **compteur nouvelle génération**, simple, fiable et résistant. Sa technologie à ultrason lui permet d'afficher un relevé précis de la consommation.

Grâce à son système de **communication intégré**, associé à une **application web dédiée**, **CALYPSO M** permet de collecter des données quotidiennes pour une gestion optimisée des réseaux d'irrigation.



## CARACTERISTIQUES TECHNIQUES

### Caractéristiques principales

- ▶ **Diamètre nominal** : 65 mm
- ▶ **Débit nominal** : 63 m<sup>3</sup>/h
- ▶ **Débit maximum**: 78.5 m<sup>3</sup>/h
- ▶ **Débit minimum** : 0,3 m<sup>3</sup>/h
- ▶ **Pression maximale** : 16 bars
- ▶ **Perte de charge** : 0,1 bar
- ▶ **Certifications** : OIML R49, NF EN 14268

### Communication interfaces

- ▶ **Sans fil** : réseau Sigfox

### Physiques

- ▶ Pas de mouvement mécanique
- ▶ Corps en aluminium, recouvert de résine d'époxy.
- ▶ Poids : 1 kg
- ▶ Design robuste IP68
- ▶ **Batterie** : durée de vie de **7 ans**

### Environnementales

- ▶ **Température** : 0°C à 70°C
- ▶ **Température moyenne** : 0°C à 30°C
- ▶ **Température de l'eau** : 0°C à 55°C

## DONNÉES TECHNIQUES

### Conditions flux

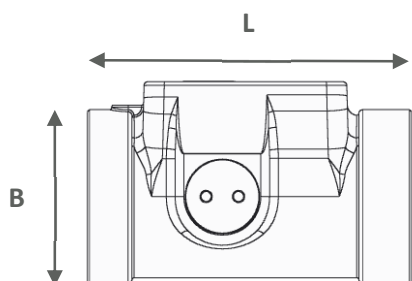
- ▶ Débit nominal (Q3) : 63 m<sup>3</sup>/h
- ▶ Débit maximal (Q4) : 78.5 m<sup>3</sup>/h
- ▶ Débit minimal (Q1) : 0.3 m<sup>3</sup>/h
- ▶ Débit de transition (Q2) : 1.5 m<sup>3</sup>/h
- ▶ Plage dynamique (Q3/Q1) : 210
- ▶ Débit minimal détecté : 10 l/h
- ▶ Pression maximale : PN 16
- ▶ Perte de pression à Q3 : 0.1 bar

### Caractéristiques mécaniques

- ▶ Dimensions L x l x H (mm) : 160 x 85 x 100
- ▶ Diamètre : DN65

### Performances de mesure

- ▶ Précision : [Q1;Q2] : +/- 5%  
[Q2;Q3] : +/- 2%
- ▶ Répétabilité : < 1%



Branchement : filetage 2,5"

L (mm) : 160 mm

B (mm) : 85 mm

