

CALYPSO

L'irrigation connectée

UNE GAMME DE PRODUITS COMPLEMENTAIRES

CALYPSO+ est un **compteur nouvelle génération**, simple, fiable et résistant. Grâce à sa technologie à ultrason et au réseau SIGFOX, **CALYPSO+** envoie des données quotidiennes afin d'avoir un relevé précis de la consommation et une gestion optimisée de la ressource en eau.

De plus, la technologie du compteur **CALYPSO+** permet une **installation sans contrainte** grâce à son montage sans longueur droite amont ou aval.



CARACTERISTIQUES TECHNIQUES

Caractéristiques principales

- ▶ **Diamètres disponibles: DN 50, 65, 80, 100, 125 et 150.**
- ▶ **Classe de température: T50**
- ▶ **Sensibilité du débit : U0D0**
Pas de longueur droite amont et aval
- ▶ **Classe de précision : 2, R 500**
- ▶ **Position : H ou V**
- ▶ **Poids : de 7 à 18 kg**
- ▶ **Certifications : MID 2004/22/CE**
(basé sur OIML R49:2006, ISO 4064:2014 EN 14154:2005), ACS

Communication interfaces

- ▶ **Sans fil : Sigfox, NFC**
- ▶ Connecteurs pour l'option pulse/RS485
- ▶ **Disponible avec ou sans GPS**

Physiques

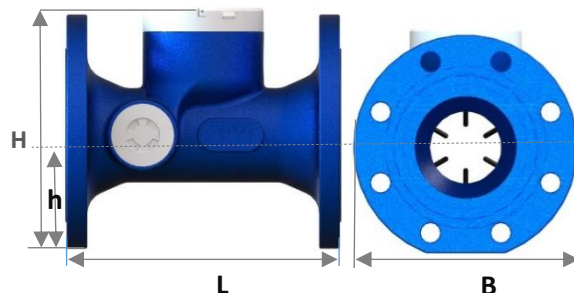
- ▶ Pas de mouvement mécanique
- ▶ Bride de raccordement
- ▶ En fonte, recouvert de résine d'époxy, certifié ACS
- ▶ Design robuste IP68
- ▶ **Batterie : durée de vie de plus de 12 ans**

Environnementales

- ▶ **Température : -25°C à 70°C**
- ▶ **Température moyenne : 0.1°C à 30°C**
- ▶ **Climatique et mécanique : Classe électromagnétique E1 (Selon OIML-R49), Classe mécanique M1,**

CARACTÉRISTIQUES MÉCANIQUES

Modèle	CALYPSO +					
Taille (mm)	50	65	80	100	125	150
Longueur (mm)	200	200	225	250	250	300
Largeur B (mm)	165	185	200	220	250	285
Hauteur H (mm)	182	198	215	233	259	292
hauteur h (mm)	77	85	95	103	115	130
Poids (kg)	10	12	13	15	18	27



DONNÉES DE PERFORMANCE

DN	50	65	80	100	125	150
Q4 Débit maximal (m ³ /h)	50	80	80	125	200	313
Q3 Débit nominal (m ³ /h)	40	63	63	100	160	250
Q2 Débit de transition (m ³ /h)	0,13	0,20	0,20	0,32	0,50	0.80
Q1 Débit minimal (m ³ /h)	0,08	0,125	0,125	0,20	0,31	0.50
Ratio (Q3/Q1)	500					
Pression maximale	PN16					
Perte de pression à Q3	<0.5					

